

vibes



Modular Lighting Instruments, Belgium

trendreport 2.2017

flow

Geest, lichaam en ziel ...

4

craftech

Ambachtelijk vakmanschap

6

hermitage

De kunst van het leven

8

superstruct

Industrieel met zachte toets

10

designer vibes

Nieuwe designer vibes uit België en Italië

12

introdunctie

2017 is een heel eind op weg en er hebben al tal van interessante evenementen plaatsgevonden. In april stelden wij onze Iconica kleuren voor op de binnenplaats van het Palazzo Litta in Milaan, waar onze architectonische installatie in het middelpunt van de aandacht stond. Heel wat architecten en ontwerpers waren van de partij bij onze inspirerende presentatie van veertig nieuwe en uiterst duurzame kleuren.

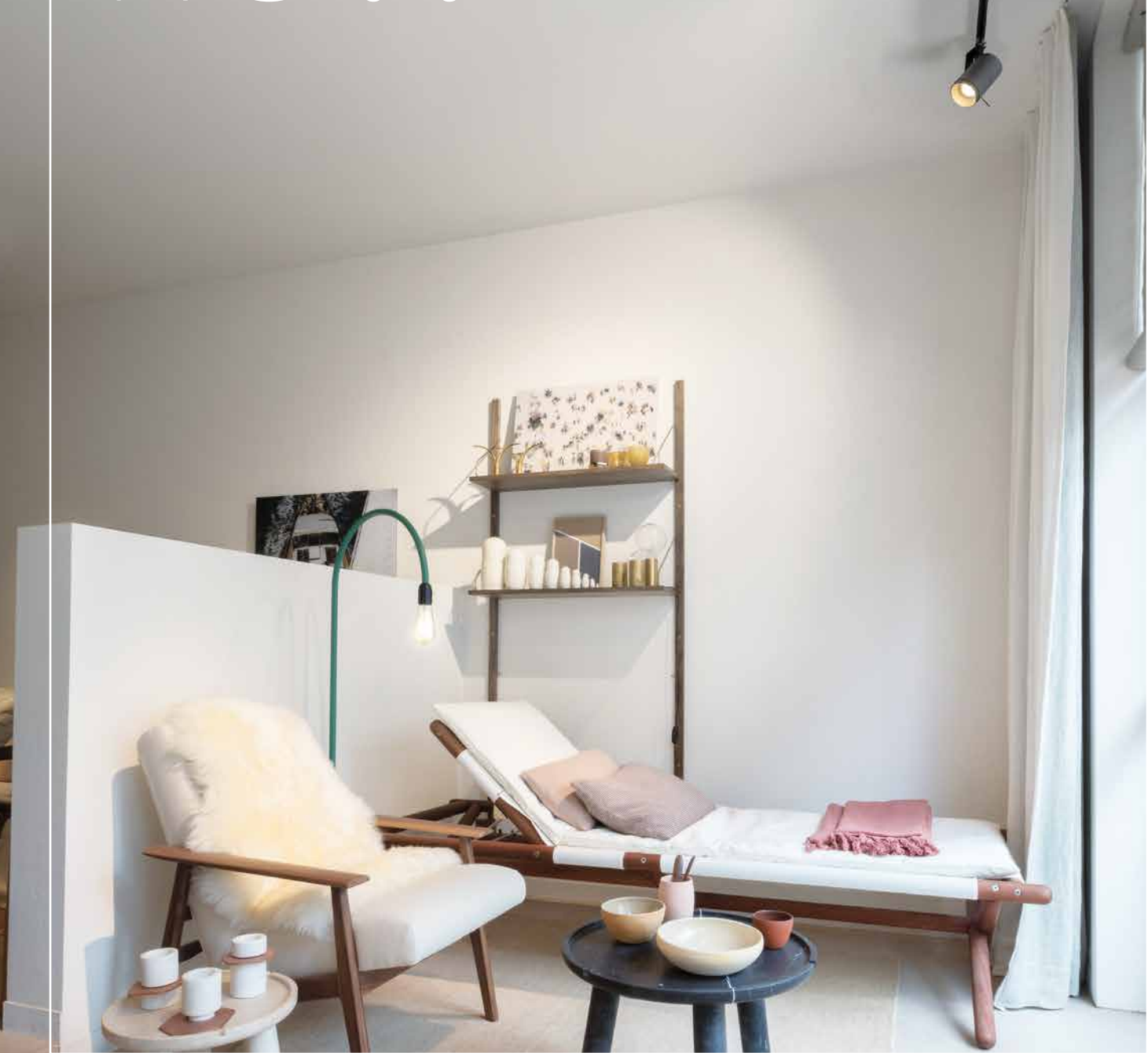
In deze tweede editie van vibes in 2017 willen we inspiratie bieden voor uw collecties van 2018, gebaseerd op de laatste trendvoorspellingen en een selectie kleuren uit ons hoogwaardige assortiment poederlakken.



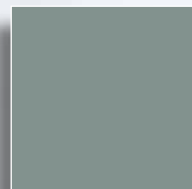
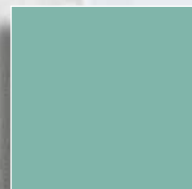
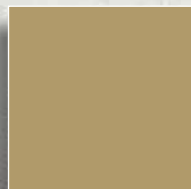
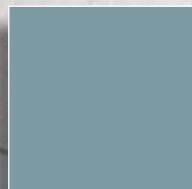
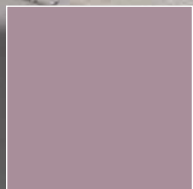


Bestel uw vibes 2.2017 kleurenwaaier via:
<http://www.axaltacolourit.com/vibes201702.php>

flow



Modular Lighting Instruments, Belgium



Geest, lichaam en ziel vormen de basis van onze woningen. Een betere versie van jezelf is dé trend van het moment ...

in de architectuur

Omdat we inspiratie zoeken in de oudheid, doen zuilen hun intrede. Kubussen, cilinders en bollen voegen sereniteit toe aan onze woningen.

in het design

Spierspanning en vloeiende lichaamsbewegingen zijn de belangrijkste inspiratie voor ontwerpen met muntgroen, zacht blauw en warm goud als hoofschakeringen.

- SILVER DREAM
Matt Smooth Metallic
SD301C7036020
- RED VIOLET
Matt Smooth
AE30013400220
- ANODIC SAPPHIRE
Matt Smooth Metallic
AE20105000520
- ANODIC GOLD
Matt Smooth Metallic
AE20111000820
- EMERALD 3
Fine Textured Metallic
AE03216116920
- VERDIGRIS
Fine Textured
S0031C6027020



BD Barcelona Design, Spain



Piet Boon, The Netherlands



Piet Boon, The Netherlands



Unopiù, Italy

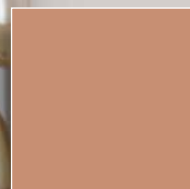
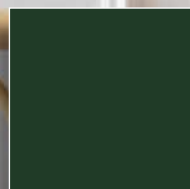
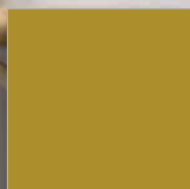
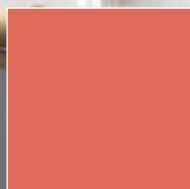
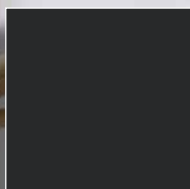
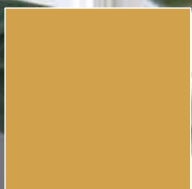


Unopiù, Italy

crafttech



Beaverhausen, Belgium



SUNNY GOLD
Matt Smooth Metallic
SD301C1032020

ELOXAL 35 BLACK
Matt Smooth Metallic
SD20104000720

SALMON PINK
Matt Smooth
AE300C3302220

CURRY
Semi-Gloss Smooth
AE70011950325

BOTTLE GREEN
Fine Textured
AE03056600720

BEIGE RED
Matt Smooth
AE03053301220



BD Barcelona Design, Spain

**Alles draait om ambachtelijk
vakmanschap, dat voortaan hand
in hand gaat met technologie ...**

in de architectuur

De moderne technologie omarmt de wetenschap, maar verliest het contact niet met het verleden en blijft duidelijk gericht op de creatie van ultieme luxevoorwerpen. Warme, natuurlijke materialen worden benadrukt met krachtig zwart.

in het design

Diepe en rijke ambachtelijke kunst tilt handwerk op naar een modern niveau. Jonge ontwerpers werken met warme, weelderige kleuren die hun beperkte oplagen een exclusieve uitstraling bezorgen.

Modular Lighting Instruments, Belgium



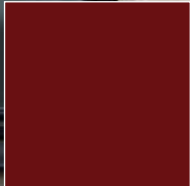
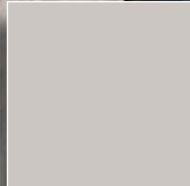
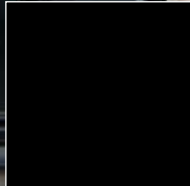
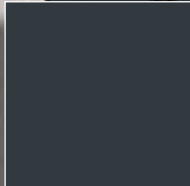
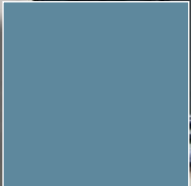
Isati Creative Studio, Belgium



Indera, Belgium



hermitage



Maankwartier Noord, The Netherlands - Reynaers Aluminium - Wauber Architects - Photographer Marcel van Hoof (Weller)

**De kunst van het leven wordt
gedefinieerd door purisme en
discipline, waar minder ook echt
minder is ...**



Extremis, Belgium

in de architectuur

Hier draait alles om functionele
schoonheid en de essentie. Discipline
wordt weerspiegeld in eenvoudige maar
repetitieve patronen, zowel binnen als buiten
gebouwen.

in het design

Rituelen spelen een sleutelrol en interieurs
worden beïnvloed door de Japanse zin
voor perfectie. Zachtgrijs-beige, diepe
indigoblaue schakeringen met een toets
van keizerlijk rood geven kleur aan deze
functionele luxe.



Modular Lighting Instruments, Belgium



XLBOOM, Belgium

Zuidzicht, Belgium
BA2i Human Centered Architecture

PURPLE RED Easy Textured
SD130C3300420

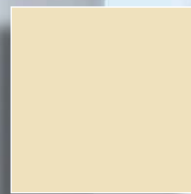
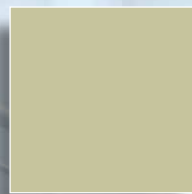
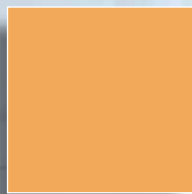
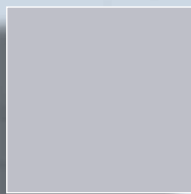
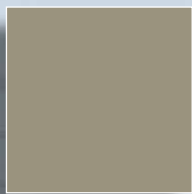
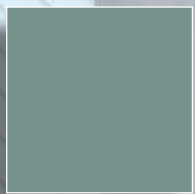
ELOXAL NATURA Matt Smooth Metallic
SD201C7333721

BLACK 2100 Fine Textured Metallic
AE03204126121

BLACK BLUE Matt Smooth
AE30015500420

AZURITE 3 Fine Textured Metallic
AE03215114020

SQUIRREL GREY Fine Textured
AE03057700020



superstruct



We zijn op zoek naar nieuwe,
 milieuvriendelijke materialen met
 uitgesproken eigenschappen, een
 opvallende textuur en tastbare
 kwaliteiten ...



Indera, Belgium



Wakefield Archive Center, UK
 Broadway Malvan Architects



Bert Masselus for MASS-A, Belgium



in de architectuur

Industrieel met een zachte toets zit in de lift. De constructie van gebouwen wordt ontbloot, beton en geoxideerde metalen worden gecombineerd met diverse materialen.

in het design

Texturen worden zichtbaar en gedurfde vormen komen tot leven. Vergrijsde pastelkleuren, geaccentueerd met een toets van oranje in een waaier van nieuwe materialen.

- ANODIC MALACHITE
Met Smooth Metaallic
AE20106000620
- STABLE BL967
Fine Textured, Speedleed metaallic
AG03441031221
- ELOXAL 31 STAINLESS-STEEL
Met Smooth Metaallic
SD201C7231121
- PASTEL YELLOW
Met Smooth
AE300111033420
- ANODIC CHAMPAGNE
Met Smooth Metaallic
AE201011002220
- LIGHT IVORY
Easy Textured
SD130C1101520





Axel Enthoven

Yoso is de nieuwste collectie van Axel Enthoven voor XLBoom

“Onze samenwerking met Enthoven resulteerde bij XLBoom in een speciaal ontworpen reeks voor onze nieuwe collectie van 2017: Yoso. Yoso betekent ‘element’ in het Japans. Het verwijst naar het pure en functionele ontwerp van de reeks. Door de afmetingen te veranderen, wordt elk ontwerp een nieuw praktisch element. Yoso is een kleine of middelgrote tafel, een bureau of een wandrek. Het gepoederlakte stalen frame is verkrijgbaar in het zwart of in een warme kwartskleur, en komt zowel binnen als buiten tot zijn recht. Dit tijdloze ontwerp heeft voor Enthoven een connotatie van eeuwigheid en vanzelfsprekendheid.

De kleuren voor de Yoso-collectie werden gekozen samen met de kleurexperts van Axalta Coating Systems in de Colour Experience Room in België. Voor de frames kozen wij Axalta poederlakken, want XLBoom focust zich op het creëren en produceren van duurzame objecten voor binnens- en buitenshuis.”

Ann De Cock, XLBoom



designer



ZigZag door Beatriz Sempere voor Italtomma

Beatriz Sempere werd in 1975 geboren in het Spaanse Alicante en studeerde af in Valencia als industrieel ontwerper. Tegenwoordig werkt ze samen met bekende ontwerpers in verschillende bedrijven.

De doorlopende stalen lijn van de ZigZag boekenplanken is ontworpen voor het gebruiksgemak van de boeken. De golvende beweging maakt ons deelnemers aan dit traject. De lijn geeft de emotie door die in de ziel van het object werd gelegd.

Het ontwerp van de ZigZag werd bekroond als een van de beste projecten op de beurs '20 YEARS SALONE SATELLITE / PLANETS AND STARS OF NEW CREATIVITY', die vanaf 4 april 2017 plaatsvond in de Milanese Fabbrica del Vapore.

Clip

Twee essentiële symbolen vormen twee elementen. De slanke lijn ondersteunt een tafelblad en creëert een kleine werkruimte. Met zijn eenvoudige ontwerp past de Clip in elke ruimte en situatie.

vibes...

designer vibes...



Virus door Dirk Wynants voor Extremis

“Creëer alleen maar voorwerpen die noodzakelijk én functioneel zijn. Is dat het geval, aarzel dan niet om ze ook mooi te maken.” Dit devies van de Shaker-gemeenschap vat perfect samen wat Extremis doet. Extremis streeft er niet naar om gewoon mooi buitenmeubilair op de markt te brengen. Extremis maakt ‘gereedschap’ dat het leven beter en aangenamer maakt. Dit gereedschap moet altijd functioneel zijn en bovendien altijd beter dan wat al te vinden is. Elk element van de ontwerpen van Extremis komt er na zorgvuldige afweging. Elk ontwerp is een feest voor het oog.

Het nieuwste ontwerp, Virus, werd dit jaar voorgesteld op het Salone del Mobile in Milaan.

Virus is een picknicktafel, verkrijgbaar in verschillende uitvoeringen. Dirk Wynants heeft meerdere versies ontworpen van deze picknicktafel, op basis van een identiek zitframe voor twee tot vijf personen. Een leuke manier om de ruimte te vullen met een mengeling van kleine tot middelgrote sets van zitplaatsen, zonder aan uniformiteit in te boeten. Bovendien is het compacte ontwerp een antwoord op de trend naar kleinere leefruimtes en biedt het een oplossing voor balkons en stadstuinen. Er bestaat een Virus picknicktafel voor elke vorm van samenkomen. Kies altijd voor samenzijn!

Dirk Wynants



Wanneer design ook kunst en kleur is. Alessandro Guerriero voor Officine Tamborrino

Officine Tamborrino haalt voor zijn stijl inspiratie uit materiaalonderzoek, gericht op stalen interieuroepassingen en op de extrinsieke eigenschappen van stevigheid, stabiliteit en lichtheid.

Naast technologisch onderzoek bouwt dit designmerk uit Ostuni de identiteit van zijn collectie uit door in dialoog te treden met creatieve intellectuelen en ontwerpers met een sterke identiteit en door met hen de confrontatie aan te gaan.

Een van hen is meesterontwerper Alessandro Guerriero, een internationaal gerenommeerd kunstenaar, oprichter van Atelier Alchimia en voor Officine Tamborrino ontwerper van de indrukwekkende O Design Collection, die volledig werd ontwikkeld rond cirkelpatronen en een dialectisch kleurspel.

De collectie van Alessandro Guerriero ontstond uit één vorm en materiaal: staal. Elk object ontwikkelt een eigen identiteit, gekoppeld aan een innovatieve functie en een heroverweging van vormen en de architectonische ruimte.

In dit project herinterpreteert Officine Tamborrino elk object en herdenkt het zijn intrinsieke functie: de cirkel verzacht de leefruimte en suggereert een unieke beweging, voor een groter gevoel van lichtheid.

Axalta poederlakken werden geselecteerd om beter de kleurschema's te kunnen interpreteren en tegelijk te voldoen aan de functionele vereisten van de collectie van Alessandro Guerriero. Samen met Licio Tamborrino, creatief directeur van Officine Tamborrino, werden getextureerde afwerkingen uit de Fine Textured collectie geselecteerd om het materiële aspect te benadrukken. De matte afwerking in pastelkleuren van de Matt collectie brengt ons terug naar het verleden, maar maakt deze designobjecten tegelijk ook heel hedendaags. Alle afwerkingen die voor deze collectie werden gekozen, zijn speciaal ontworpen voor gebruik binnenshuis.

De collectie draait volledig rond kleur, die wordt uitgedrukt in gedurfde contrasten en door een palet dat als vanzelf de verbeeldingskracht van hedendaagse kunst oproept.

Het ontwerp van de Chaos gaat bijvoorbeeld verder dan dat van een boekenkast en staat er als een echt beeldhouwwerk of stalen tapijt. De Ocean ziet eruit als een caleidoscopische mozaïek en is gevuld met de kracht en vrijheid die zo kenmerkend zijn voor beeldende kunst.

Alessandro Guerriero: "Op dit domein is alleen maar plaats voor pure kunst en functionele ontwerpen."

Alessandro Guerriero



COLOUR it. with spirit

Het team van Axalta Coating Systems heeft een digitale toepassing ontworpen die architecten en ontwerpers kleuren helpt te kiezen met behulp van het virtuele lakken van oppervlakten. Het volledige kleurenspectrum kan worden gevisualiseerd, in verschillende glansniveaus en texturen. De toepassing kan ook een grote hoeveelheid kleurschakeringen en -effecten weergeven die Axalta vaak samen met architecten heeft ontworpen. De kleuren in de toepassing worden regelmatig uitgebreid en bijgewerkt door onze experts. Om te garanderen dat de kleurschakeringen, glansniveaus en texturen ook in werkelijkheid overtuigen, bevat de toepassing een innoverende kleurenstalenservice. Zo kunt u de geselecteerde kleurenstalen op verzoek gratis laten opsturen.

Maak nu een selectie voor uw volgende project!

www.axaltacolourit.com



Bestel uw vibes 2.2017 kleurenwaaier via:

<http://www.axaltacolourit.com/vibes201702.php>

EUROLACKE
POEDERCOATINGS

De Riemsdijk 4 T + 31(0)344 620 662 info@eurolacke.nl
4004 LC Tiel F + 31(0)344 617 079 www.eurolacke.nl



www.powder.axaltacs.com