

The **EUROLACKE** Specials Collection

powder coating specials from stock



EUROLACKE

Company profile

FACILITEITEN

APPLICATIECENTRUM
TRAININGSCENTRUM
COLOUR ROOM
VOORRAADMAGAZIJN
LABORATORIUM

Zoekt u specialistische kennis inzake poedercoatings, de toepassingsmogelijkheden, applicatietechnieken en trends? Wilt u een test laten uitvoeren voor een specifieke toepassing of ondergrond? Of wilt u uw medewerkers laten trainen voor meer elementaire kennis? Waar uw wens ook ligt, EUROLACKE ondersteunt u tijdens het gehele proces.

Als Nederlands marktleider op het gebied van poedercoatings werkt EUROLACKE al vele decennia samen met vier Europese poederlakfabrieken van Axalta Coating Systems. Eén van de meest vooraanstaande producenten wereldwijd, die met de eigen productlijnen continu nieuwe normen zet qua technische innovatie.

EUROLACKE biedt u een zeer uitgebreid productenpakket en een ongekend grote voorraad, waardoor verpakkingen al vanaf 5 kg. ruim binnen 24 uur worden beleverd. Hetgeen niet alleen geldt voor de standaard RAL-kleuren van mat tot hoogglans of structuur, maar ook voor vele specials.

Mede dankzij de capaciteiten om óók complexe vraagstukken om te zetten in praktische oplossingen, wordt EUROLACKE binnen de complete bandbreedte van de industrie gevraagd.



Trainingscentrum



Applicatiecentrum





Laboratorium



Ook op het gebied van kostenbewust omgaan met materiaal werkt EUROLACKE met u samen hoe u kostenefficiënter kunt denken en werken. Mede daarom worden er vanuit het eigen applicatiecentrum veel nieuwe toepassingen en producten op functie en esthetica getest.

Mogelijk nóg interessanter is primair een bezoek aan de ongekend uitgebreide Colour Room, waar u alle denkbare effecten met poedercoating ontmoet. Denkt u hierbij onder meer aan oplossingen in metallic, hamerslag, ijzerglimmer, fijnstructuren en clearcoats.

Zélf is het mogelijk om prototypen per direct met de door u geselecteerde poedercoating te laten behandelen. Daarna kunnen alle gewenste kleurmetingen, mechanische testen en microscopische onderzoeken in het eigen laboratorium worden uitgevoerd. Ook biedt EUROLACKE u de optie om uw medewerkers te trainen, met kennisverrijking en economisch denken als uitgangspunt.



Uitgebreide Colour Room

Voorraadmagazijn

Poedercoatings met een gladde finish direct leverbaar

Naast de zeer uitgebreide uit voorraad leverbare RAL-collectie biedt EUROLACKE u hiermee een breed assortiment op kleur geselecteerde Specials met een gladde finish. Voor zowel binnen- als buitentoepassing en altijd al vanaf 5 kilogram uit voorraad leverbaar.



Silver Metallic
IE7010-7077025



Anodic Natura
AE2010-7000120



Grey Anodic
IE2010-7089221



February 4
AE5010-7050420



± RAL 9006
IE7012-7900620



Silver Metallic
EP9010-0000123



Sparkle Silver
IE8020-7006225



± RAL 9006
EP0030-7010223



Silver Metallic
EP6020-7009825



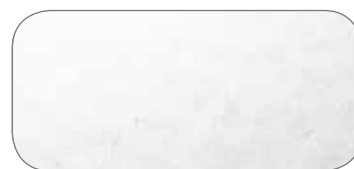
Chrome Silver
EP7020-0921722



± RAL 9006
AE2021-7068420



Silver Metallic
IE8021-7061125



Elegance 12
EP0021-0077921



Silver Metallic
IE2021-7009125



Silver Metallic
EP2020-7769522



Silver Metallic
EP9010-7194321

Toelichting op coderingen:

EE = Epoxy-formulering t.b.v. binnentoepassing

IE / IF = Industrial Polyester-formulering t.b.v. buitentoepassing (beperkt) zonder Qualicoat- en of GSB-certificering



Silver Metallic
IE0010-7190721



± RAL 9022
AE2031-7087421



± DB 703
AE3025-7750122



Silver Metallic
EP3010-0000223



± RAL 9007
EP7020-7900722



Darkgrey Metallic
EP0020-7012723



Nickel Metallic
EP7020-0950122



± RAL 9007
IE7012-7900720



Black Metallic
EP9020-4003123



Elegance 9
EP0020-0048621



± RAL 9007
AE3021-7900720



± RAL 9005 Metallic
AE8025-4900522



Anodic Bronze
AE2010-8000320



Grey Metallic
EP2020-7014823



Anodic Black
AE2010-4000720



Anodic Brown
AE2010-8000420



Metal Grey
EP1020-7009723



January 1
AE0001-7049121

Toelichting op coderingen:

EP = Epoxy Polyester-formulering t.b.v. binnentoepassing

AE = Architectural Polyester-formulering t.b.v. buitentoepassing Qualicoat klasse 1- en GSB-gecertificeerd

Altijd voorradig: Fijnstructuur poedercoatings

Het betreft hier een echte trend in poedercoating, want de fijngestructureerde oppervlakte geeft een warme en luxueuze uitstraling, waarbij eventuele oneffenheden in de ondergrond onopvallend worden gemaskeerd.



± RAL 9016 Metallic
AE1325-9164221



Silver Metallic
IE0310-0000323



± DB 702
AE0325-7707222



February 6
AE0321-7050620



Silver Metallic
IE0310-0000723



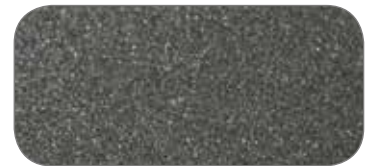
± RAL 9007
IE0320-7002123



± RAL 9006
AE0325-7900620



± DB 701
AE0325-7710122



± DB 703
IE0325-7764722



February 8
AE0311-7008820



± RAL 9007
AE0325-7900720



± DB 703
AE0325-7707322

Toelichting op coderingen:

EE = Epoxy-formulering t.b.v. binnentoepassing

IE / IF = Industrial Polyester-formulering t.b.v. buitentoepassing (beperkt) zonder Qualicoat- en of GSB-certificering

Zie naast deze fijnstructuur-specials tevens de brochure The Fine Textured Collection, een serie van meer dan 100 RAL unikleuren met eveneens zeer korte levertijden.



January 6
AE0311-7049620



January 4
AE0321-7049420



Roteb
IE0300-4000823



Bronsblack Metallic
EE0320-4002123



Oxide 2
AE0341-8112420



± RAL 9005
EP0300-4003523



Anthracite Metallic
EP0310-4002323



Black
EE0300-4001523



Motorolla Black
IE0300-4001023

Toelichting op coderingen:

EP = Epoxy Polyester-formulering t.b.v. binnentoepassing

AE = Architectural Polyester-formulering t.b.v. buitentoeppassing Qualicoat klasse 1- en GSB-gecertificeerd

Grove structuur poedercoatings in stock

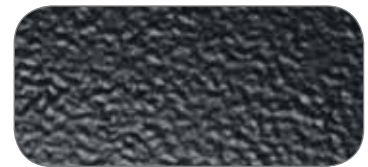
Reeds decennia lang worden structuur poedercoatings breed ingezet voor industriële toepassingen. Naast de esthetische eigenschappen maakt het grove structuureffect deze producten uitermate geschikt om eventuele oneffenheden in de ondergrond te maskeren.



± RAL 9016
EP2500-9208621



± RAL 7032
IF0501-7004523



± RAL 7016
EP0200-7701622



± RAL 9010
EP0500-9006623



± RAL 7035
EP0500-7016823



± RAL 7021
EE0500-7002323



± RAL 9002
IF0501-9000223



± RAL 9001
IE0500-9130727



± RAL 9005
EP2500-4124321

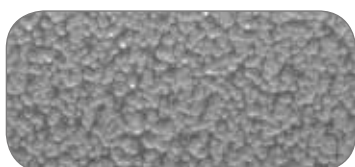
Toelichting op coderingen:

EE = Epoxy-formulering t.b.v. binnentoepassing

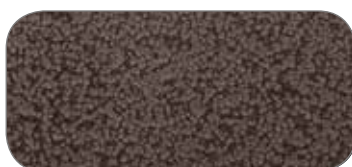
IE / IF = Industrial Polyester-formulering t.b.v. buitentoepassing (beperkt) zonder Qualicoat- en of CSB-certificering

Ook diverse hamerslag poedercoatings op voorraad!

Robuust, duurzaam en toch fraai esthetisch. Sommigen denken aan industriële toepassingen, andere zien het als de nieuwe retrolook voor design-producten. Deze serie hamerslag poedercoatings blijkt voor een breed aantal toepassingen een uitstekende aanvulling te zijn in 'The EUROLACKE Specials Collection'.



± RAL 7001
EP5220-7700122



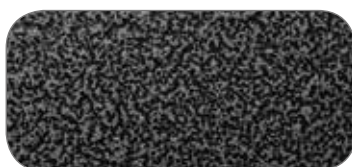
± RAL 7013
IF6200-7001423



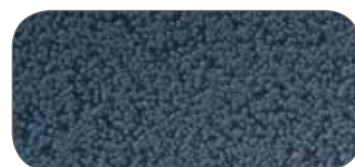
Blue
EP8200-5006123



Grey
EP0200-7008323



Noir Decor
EP2220-4927322



Blue
EP0200-5019723



Dark Grey
EP8200-7012823



± RAL 9011
IE0200-4003223



Green
EP8200-6002223

Toelichting op coderingen:

EP = Epoxy Polyester-formulering t.b.v. binnentoepassing

AE = Architectural Polyester-formulering t.b.v. buitentoepassing Qualicoat klasse 1- en GSB-gecertificeerd

Alle RAL Metallics op voorraad

Naast de uitgebreide unikleur-serie, is binnen de RAL-collectie ook een serie glanzende RAL Metallics opgenomen, welke uitermate geschikt is voor buitentoepassing.



± RAL 6036
AE8031-6030525



± RAL 7048
AE8031-7021625



± RAL 1035
AE8031-8070825



± RAL 4011
AE8031-5011225



± RAL 8029
AE8031-8010625



± RAL 1036
AE8031-1080225



± RAL 4012
AE8031-5011125



± RAL 9006
AE8015-7900620



± RAL 2013
AE8031-2080125



± RAL 5025
AE8031-5051025



± RAL 9007
AE8015-7900720



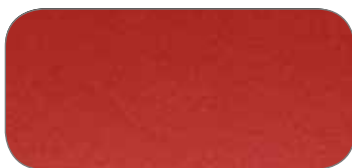
± RAL 3032
AE8031-3030425



± RAL 5026
AE8031-5011025



± RAL 9022
AE8031-7005525



± RAL 3033
AE8031-3020325



± RAL 6035
AE8031-6020225



± RAL 9023
AE8031-7004925

Toelichting op coderingen:

AE = Architectural Polyester-formulering t.b.v. buitentoepassing Qualicoat Klasse 1- en GSB-gecertificeerd

Colour & Design Experience



Onbegrensde mogelijkheden

De Colour Room

Van mat tot hoogglans, (fijn)structuur, metallics, hamerslag, ijzerglimmers of (finted) clearcoats, de mogelijkheden zijn nagenoeg onbegrensd. Kleuren, materialen en vakkundig advies komen samen in de EUROLACKE Colour Room. Een speciale ruimte waar u als architect, designer of applicateur onze producten kunt zien, voelen én beleven.

Gespecialiseerde kennis op het gebied van toepassingen en aspecten, zoals klimatologische omstandigheden, corrosiewering, reiniging en onderhoud, maakt EUROLACKE de geschikte schakel tussen architect, designer en applicateur. Kom meer te weten over de laatste trends en neem uw stalen direct mee.



Nieuwste trends



Samples direct meenemen



Ontdek onze nieuwe online design tool, maak vergelijkingen en zie hoe onze coatings het eind product verfraaien

Overige collecties



The Classic Collection



The Crazy Colours Collection



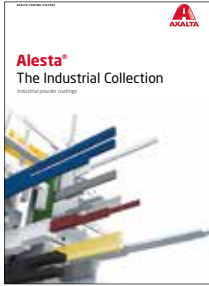
The Architects Edition



The Anodic Collection



The Best of Collection



The Industrial Collection



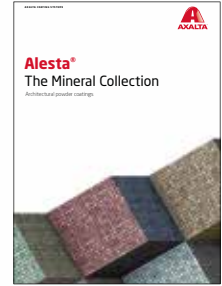
The Fine Textured Collection



The Black & White Collection



The Inside Collection



The Mineral Collection

EUROLACKE
POEDERCOATINGS

Eurolacke BV

De Riemsdijk 4

NL 4004 LC Tiel

T: 0344 - 620662

F: 0344 - 617079

I: www.eurolacke.nl

E: info@eurolacke.nl

Alesta[®]
Powder Coatings



Om productietechnische redenen zijn bij leveranties verschillen ten opzichte van de kleurmonsters mogelijk. Uw apparatuur en de instelling daarvan is eveneens van invloed op het uiterlijk van het product. Alle in deze brochure getoonde producten zijn op voorraad en in principe binnen 24 uur leverbaar. Wijzigingen en tussentijdse verkopen voorbehouden. De toepasbaarheid van de producten dient u in eigen regie te testen, of in overleg met een technisch adviseur van EUROLACKE of Axalta.